

# ÉVRY-COURCOURONNES VILLE LABELLISÉE « CITÉ ÉDUCATIVE »



[evrycourcouronnes.fr](http://evrycourcouronnes.fr)



# ÉVRY-COURCOURONNES

## CITÉ ÉDUCATIVE

Depuis trente ans, les inégalités de destin ont progressé en France : selon le lieu de naissance, le milieu familial, les catégories socio-professionnelles, l'école fréquentée... Les chances de réussite ne sont pas les mêmes pour tous. La démarche des Cités éducatives a pour objectif de contrer ce déterminisme de fait en mettant en place, collectivement, des solutions innovantes et adaptées aux réalités de certains quartiers.

Sur les territoires qui en ont le plus besoin, l'ambition est de mieux coordonner les dispositifs existants et de bâtir un écosystème de coopération des acteurs éducatifs autour de l'école. Les territoires labellisés bénéficient en outre de financements nouveaux de la part de l'État.

La Ville d'Évry-Courcouronnes a été retenue dans le cadre de la démarche « Cités éducatives » pour mener une expérimentation durant trois ans, de 2020 à 2022, dans trois quartiers prioritaires : les Pyramides, le Canal et Bois Sauvage.

La Cité éducative d'Évry-Courcouronnes est copilotée par l'Éducation nationale, l'État et la Ville. La responsabilité de l'égalité des chances est donc partagée et portée par l'ensemble des acteurs qui interviennent auprès des enfants. Objectif :

amplifier et accélérer les synergies entre les établissements scolaires, les familles, la collectivité, le tissu associatif, la jeunesse et l'ensemble des personnes qui vivent ou travaillent dans ces quartiers.

L'enjeu est de pouvoir accompagner au mieux chaque parcours éducatif individuel, depuis la petite enfance jusqu'à l'insertion professionnelle, dans tous les temps et espaces de vie. La Cité éducative, c'est le droit de réussir pour tous. Chacun doit pouvoir s'épanouir, développer ses talents, surmonter ses faiblesses.

Parce qu'il n'y a pas de politique nationale d'éducation qui vaille de façon uniforme pour tous les territoires, la démarche Cité éducative à Évry-Courcouronnes offre l'occasion de renverser les représentations stigmatisantes des quartiers prioritaires, pour viser l'excellence par un projet très ambitieux.

**Stéphane BEAUDET**  
Maire d'Évry-Courcouronnes  
Président délégué de l'Agglomération Grand Paris Sud

**Jérôme BOURNE BRANCHU**  
Directeur académique des services de l'Éducation nationale

**Alain BUCQUET**  
Préfet délégué pour l'égalité des chances

# L'ENGAGEMENT de la Ville

## et ses partenaires

Le label « Cités éducatives » et les moyens supplémentaires affectés par l'État ne sont accordés qu'aux territoires éligibles où les acteurs locaux proposent une stratégie ambitieuse et partagée. La sélection repose sur un référentiel qui met l'accent sur la qualité du diagnostic initial, la force du pilotage proposé, et la précision des indicateurs de suivi et de résultats. Ce label d'excellence est attribué aux territoires qui montrent leur détermination à faire de l'éducation une grande priorité partagée.

## LES GRANDS OBJECTIFS NATIONAUX

### CONFORTER LE RÔLE DE L'ÉCOLE

Là où elle est particulièrement attendue, l'école doit être attractive et rayonnante.

### PROMOUVOIR LA CONTINUITÉ ÉDUCATIVE

L'enjeu est d'organiser autour de l'école la continuité éducative, afin de construire un lien continu avec les parents et les autres adultes pouvant contribuer à la réussite dès le plus jeune âge et dans le périscolaire.

### OUVRIRE LE CHAMP DES POSSIBLES

Aider les enfants et les jeunes à trouver, dans leur environnement, les clés de l'émancipation. Les partenaires visent ici à multiplier les opportunités d'ouverture et de mobilité sur le monde extérieur.

# UN VÉRITABLE PROJET DE TERRITOIRE

Trois quartiers prioritaires  
bénéficient directement  
de la démarche « Cités éducatives »  
à Évry-Courcouronnes : les Pyramides,  
le Canal et Bois Sauvage.

Mais le rayonnement va au-delà  
et la démarche peut impliquer  
des acteurs issus de tout le territoire.

À la manière d'un laboratoire  
d'innovations, la Cité éducative permet  
de déployer des initiatives à forte valeur  
ajoutée pour les enfants et les jeunes,  
susceptibles ensuite de faire  
l'objet d'un essaimage  
sur l'ensemble de la ville.

# CITÉS ÉDUCATIVES UNE DÉMARCHÉ GLOBALE

## LES ÉQUIPEMENTS PUBLICS DE PROXIMITÉ

Petite enfance

- Multi-accueil Pyramides
- Multi-accueil Le coin des petits
- Multi-accueil Bois de mon cœur
- Crèche collective Françoise Dolto
- Halte-accueil Françoise Dolto

Ludothèque

- Abracadajeux

ALSH

- Alexandre Dumas
- Alain Savary
- Raymond Queneau
- Bois de mon cœur
- Bois Guillaume

Espaces Jeunesse et Maisons de quartier-  
Centres sociaux

- Espace Michel Colucci
- Espace Pierre Nicolas
- Maison de quartier Jacques Prévert
- Centre social Brel-Brassens
- Maison de quartier Bois sauvage-  
Bois Guillaume
- Espace des Deux bois

## LES ÉTABLISSEMENTS SCOLAIRES

Écoles maternelles

- Alain Savary
- Maurice Genevoix
- Poule Rousse
- Jacques Brel
- Françoise Dolto
- Petit Dragon
- Jacques Tati
- Paul Gauguin
- Van Gogh

Collèges

- Pyramides
- Paul Fort

Écoles élémentaires

- Alain Savary
- Alexandre Dumas
- Bois Guillaume
- Jules Verne
- Maurice Genevoix
- Jacques Tati
- Jacques Brel
- Paul Gauguin
- Van Gogh

• Montesquieu

## LES ÉTABLISSEMENTS PUBLICS ASSOCIÉS

- Lycée Georges Brassens
- Lycée Parc des Loges
- Lycée Charles Baudelaire
- Le Génopole
- Le campus Évryen :  
Université d'Évry Paris-Saclay  
ENSIIE  
Télécom Sud Paris,  
Institut Mines-Télécom Business School

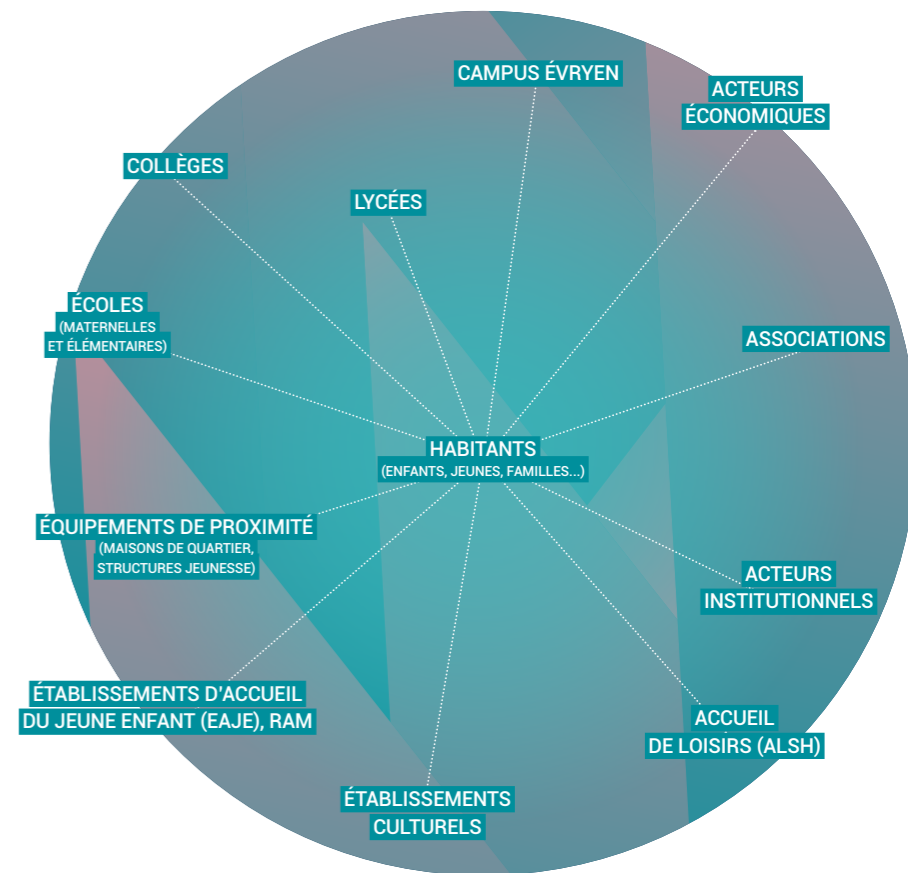
## LES ASSOCIATIONS\*

\*Liste évolutive en fonction des programmations annuelles Cité éducative

- Génération Femmes
- Génération II
- Citoyenneté Intégration
- Réseaux d'Échanges Réciproques de Savoirs (RERS)
- La Voix des Jeunes
- Voisin Malin
- Planète Sciences
- La Ligue de l'Enseignement
- Association de la Fondation Étudiante pour la Ville (AFEV)
- Les Petits Débrouillards
- Enquête
- Justice et Ville
- La Scène nationale de l'Essonne Agora-Desnos
- Entraide Scolaire Amicale
- Le Théâtre du Coin des Mondes - Compagnie l'Eygurande
- Ouverture Sociale pour l'Égalité et la Réussite (OSER)
- D'Une Langue A l'Autre (DULALA)
- Diversidays
- SIANA
- CAP 91
- Culture 360
- Entreprendre pour apprendre
- UFOLEP 91
- Centre de Ressources Politiques de la Ville en Essonne (CRPVE)
- Latitude 91

## LES PARTENAIRES INSTITUTIONNELS

- Le Conseil départemental de l'Essonne
- L'Agence Régionale de Santé Île-de-France
- La Communauté d'Agglomération Grand Paris-Sud
- La Caisse d'Allocations Familiales de l'Essonne
- Le Réseau de bus Transports intercommunaux Centre Essonne (TICE)



## LES 7 PRIORITÉS À ÉVRY-COURCOURONNES

### Un panel d'actions pour les 0-25 ans autour de sept priorités partagées par les copilotes :

- Ambition scolaire et formation tout au long de la vie
- Attractivité internationale et innovation éducative
- Santé, inclusion sanitaire et sociale
- Citoyenneté, égalité femmes-hommes
- Prévention de la délinquance, sécurité et accès aux droits
- Famille et parentalité
- Inclusion économique

## LES ATOUTS DE LA CITÉ ÉDUCATIVE

### Les atouts de la Cité éducative

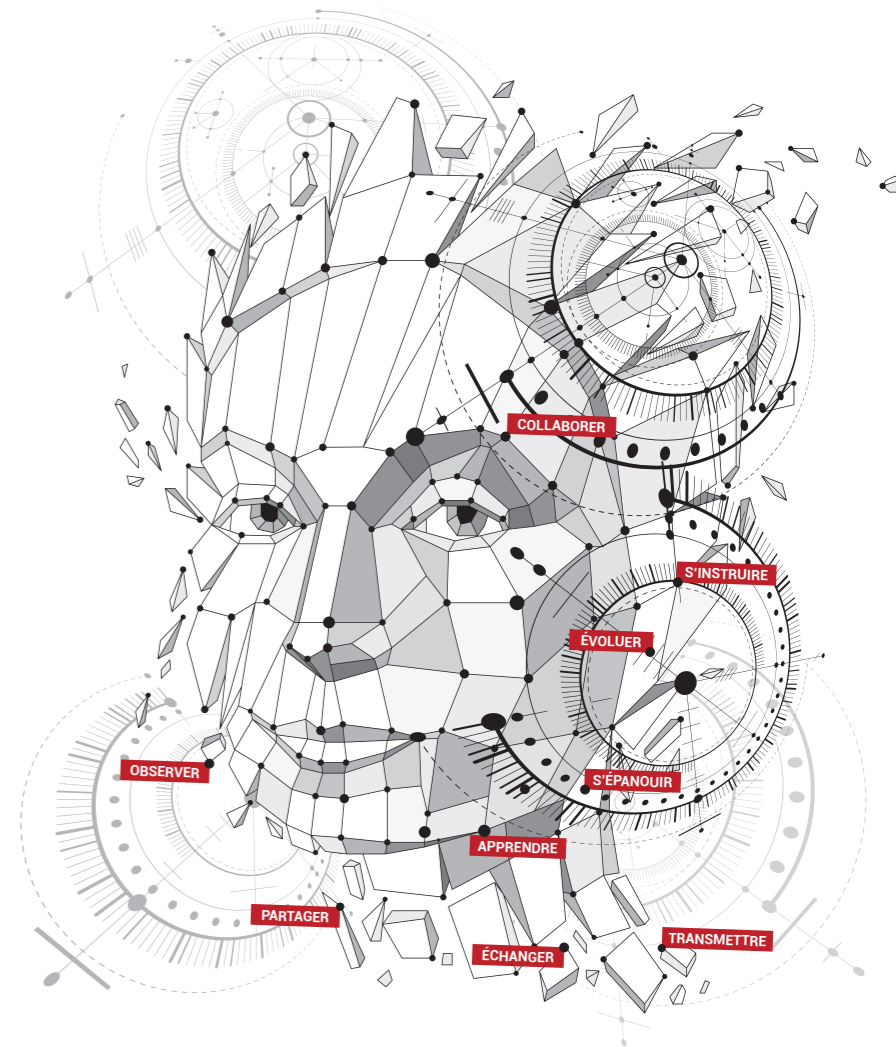
- Agir de façon forte et préventive auprès des enfants et leurs familles en développant des méthodes de pédagogie innovantes, actives et participatives
- Renforcer l'articulation et la complémentarité des actions éducatives par la formation des professionnels de la communauté éducative
- Susciter l'envie, éveiller la curiosité afin d'ouvrir le champ des possibles
- Favoriser l'action collective et la continuité éducative en créant des projets fédérateurs et transversaux sur le territoire

## LA CITÉ ÉDUCATIVE DANS UNE VILLE APPRENANTE

Évry-Courcouronnes fait partie du réseau mondial des «Villes Apprenantes» de l'UNESCO. Cette démarche consiste à mobiliser efficacement ses ressources et les acteurs institutionnels, associatifs, économiques avec les habitants eux-mêmes pour favoriser une culture de l'apprentissage tout au long de la vie pour toutes et tous. Une attention plus particulière est portée à la promotion des sciences et des nouvelles technologies mais la démarche permet de soutenir, dynamiser, multiplier les occasions d'apprendre à tout âge.

La Cité éducative opère un levier supplémentaire dans les quartiers Canal, Pyramides et Bois Sauvage, au bénéfice de cette stratégie ambitieuse pour l'éducation et l'égalité des chances.auprès des enfants et jeunes de 0 à 25 ans, elle vise la qualité et l'efficacité éducative en recherchant la cohérence et la complémentarité des différents acteurs éducatifs.

Cette articulation des différents programmes assure la continuité des parcours d'apprentissage de la petite enfance à l'âge adulte, elle témoigne de la force novatrice d'Évry-Courcouronnes.





*Voir la vidéo de présentation de la Cité éducative  
d'Évry-Courcouronnes en scannant le QR Code*

Contact :

Tél. : 01 60 91 60 17 - mail : [cite.educative@evrycourcouronnes.fr](mailto:cite.educative@evrycourcouronnes.fr)

Plus d'informations :

<https://www.citeseducatives.fr/cite/cite-educative-devry-courcouronnes>

